

Découvrez le monde sauvage à travers des femelles pas comme les autres.

Série doc. 17.10 €



Replay sur pluzz.fr

Belles et rebelles INÉDIT

ANIMAUX. Les héroïnes de la savane sont de retour, et leur vie n'est pas de tout repos. Instructif et truculent.

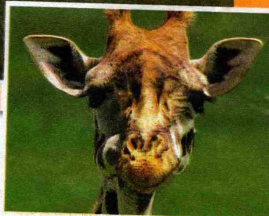
Vous avez craqué, il y a un an, pour les *Desperate femelles* de Savannah Lane. Voici la suite de leurs aventures, narrées avec humour et hauteur par Marie-Ange la girafe.

Lorsque démarre cette deuxième saison, leur tranquillité est perturbée par des gnous en migration. Mais il en faut plus pour gêner ces femelles dominantes, indépendantes et souvent infidèles. Victoria, la guéparde, qui a batifolé avec des amants de passage, se retrouve avec trois guépardeaux, véritables Tanguy ! Josiane, la désinvolte babouine, ne pense qu'à elle. Cathy, l'hippopotame, est toujours acariâtre, et Esther, l'éléphante, croque la vie à pleines dents. Non loin du point d'eau, de nouveaux voisins mettent leur grain de sel : le couple

de chacals, Pascale et Tony, joue les pique-assiettes tandis que Muriel, la hyène, fait des folies de son corps avec son coquin qui, épuisé, s'endort sur son dos. Dans *Petits arrangements entre ennemis*, le premier des trois volets, nous apprenons comment cette faune réussit à cohabiter. Ce n'est pas un long fleuve tranquille quand un lion solitaire s'inscruste dans le clan ou quand la hyène annexe le territoire des lionnes. Comme le souligne Marie-Ange, « quand on est sédentaire, on tient à son confort et il faut alors défendre son territoire ». Ses copines ne vont pas tarder à montrer les crocs pour virer les intrus.

Sylvie Breton

EN BREF Amours et trahisons : un savoureux *Desperate Housewives* en pleine savane !



Marie-Ange la girafe scrute ses copines avec hauteur.

LES BONUS de la rédaction

♦ Dans le deuxième épisode débarquent deux nouveaux : **Brigitte, la léopard**, et un couple de vautours, qui se livrent à un ballet nuptial.

♦ Il a fallu sept mois pour tourner cette série dans la réserve du Masai Mara, au Kenya. Pour filmer au plus près, le réalisateur Laurent Frapat a utilisé une Polecam, caméra télécommandée, placée au bout d'une perche de 7 mètres de long.